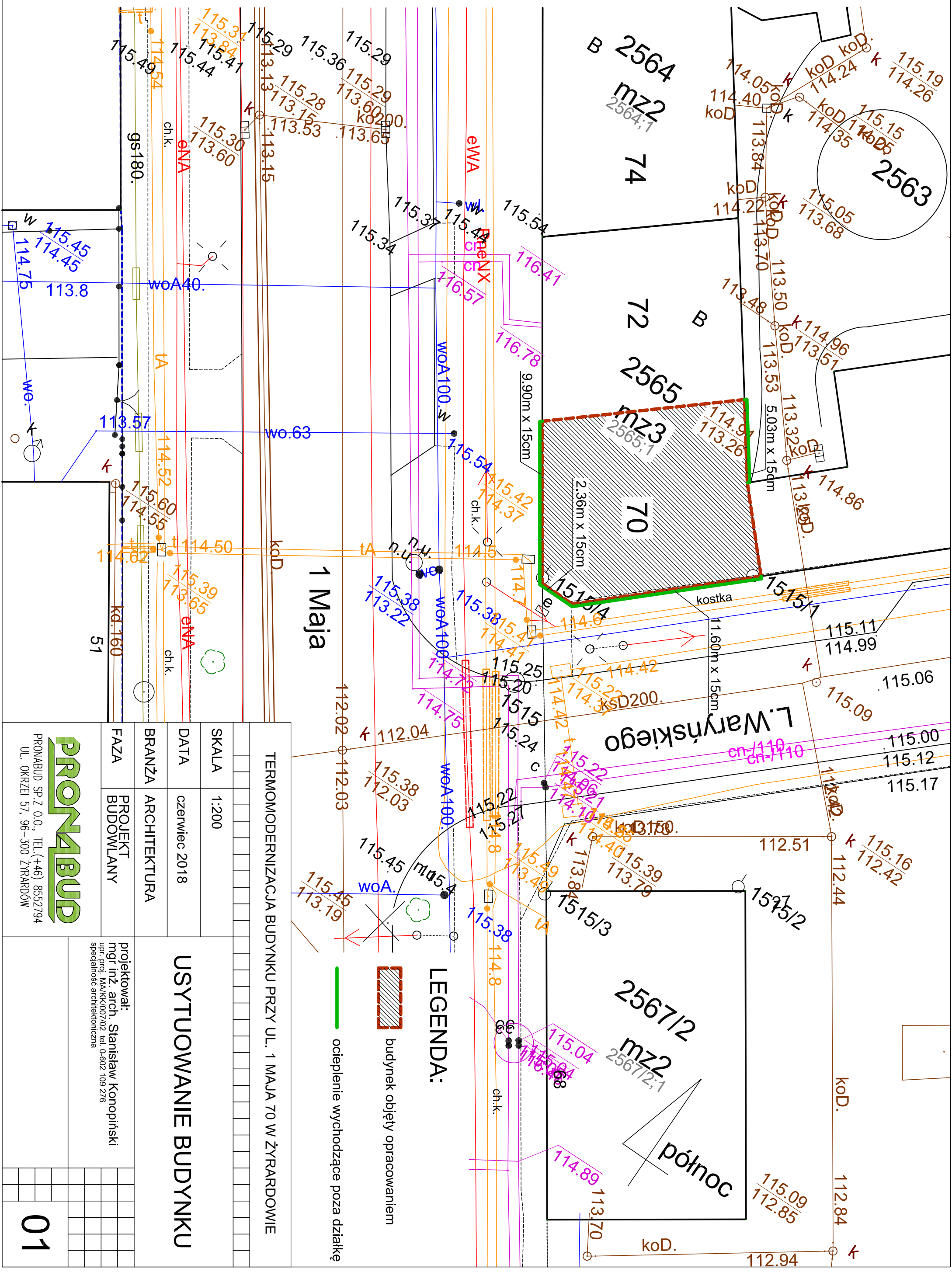
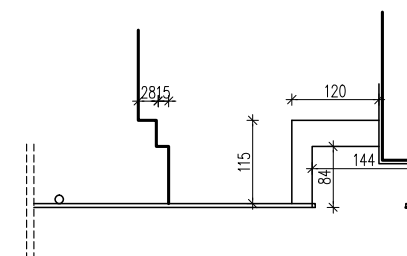
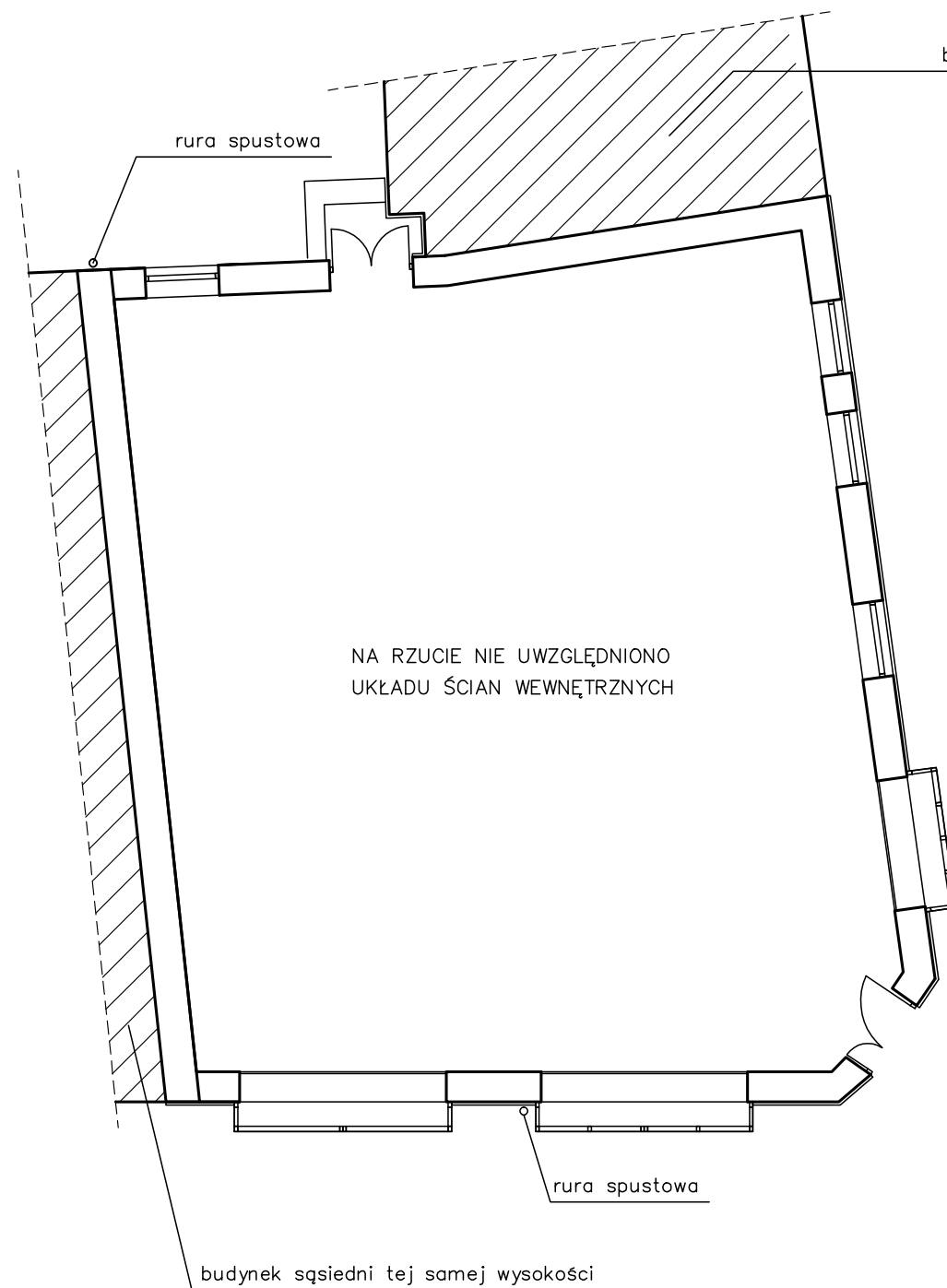


Skala 1:500

| | |
|--|------------------------------------|
| Poświadczam się zgodnością niniejszej kopii z treścią materiału państwowego zasobu geodezyjnego i kartograficznego | |
| Organ prowadzący państwowy zasób geodezyjny i kartograficzny | STAROSTA POWIATU ŻYRARDOWSKIEGO |
| Nazwa materiału zasobu | mapa zasadnicza |
| Identyfikator ewidencyjny materiału zasobu | 3324.254-0190 |
| Data wykonania kopii | 30.05.2018 |
| imię, nazwisko i podpis osoby reprezentującej organ | Z up. STAROSTY |

Inżynier Daria Rubikowska
Geodeta Powiatowy





SCHEMAT SCHODÓW W ELEWACJI PÓŁNOCNO-ZACHODNIEJ

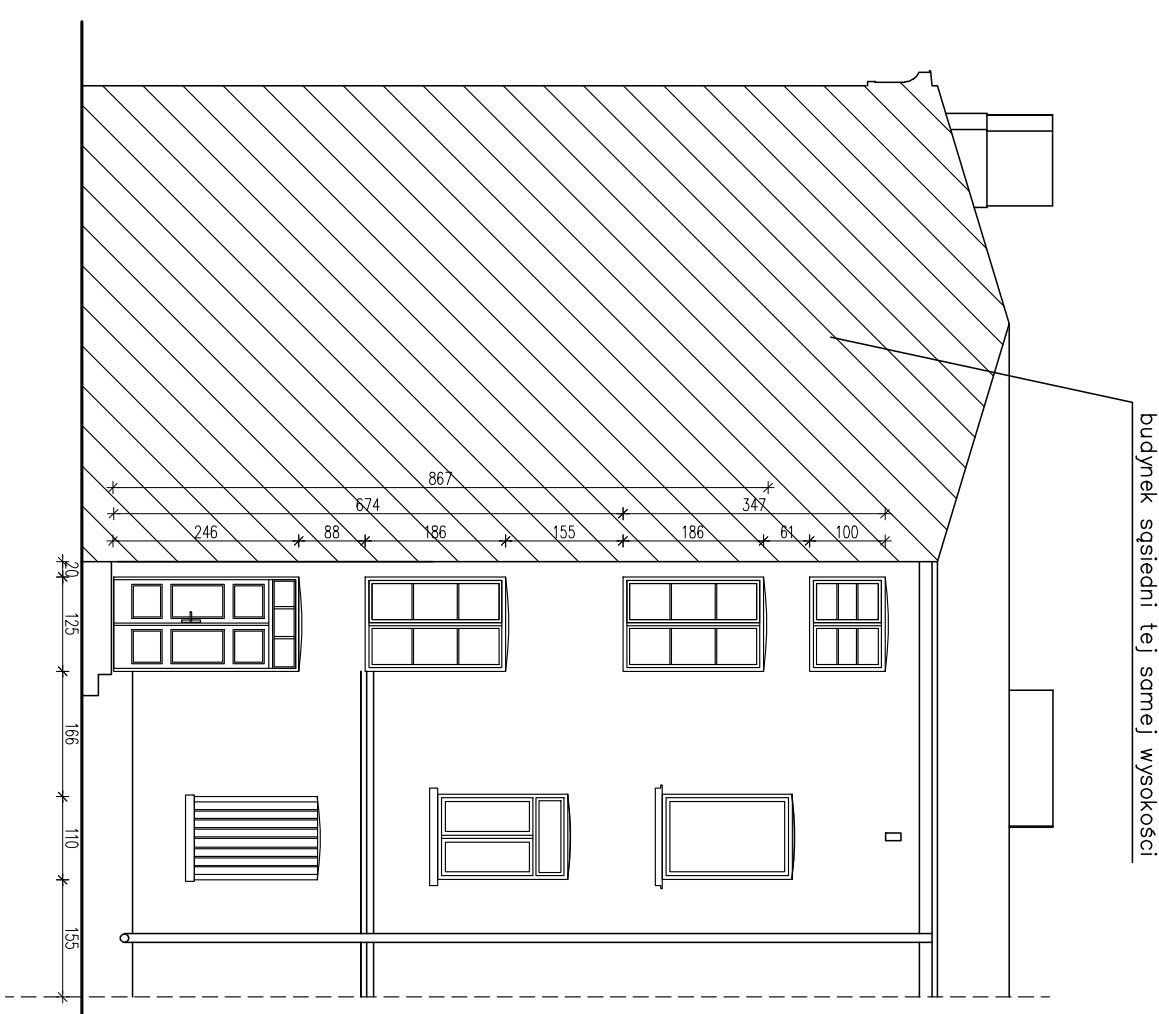
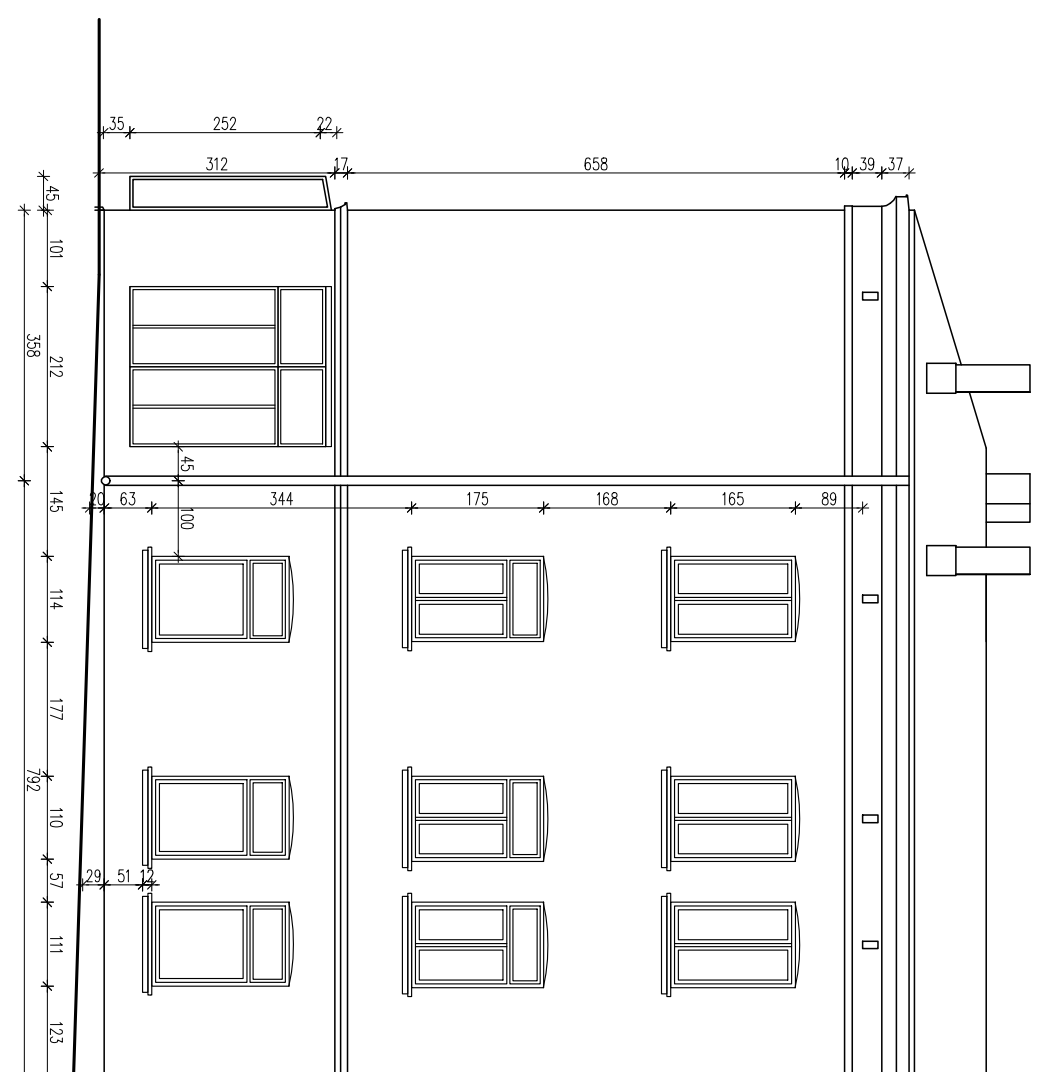
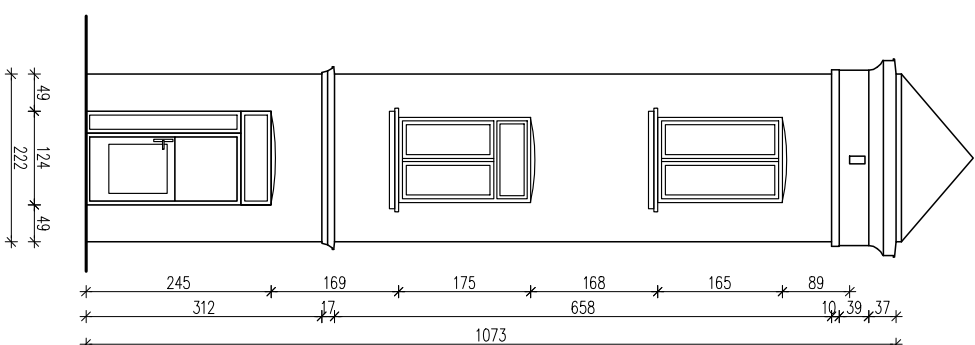
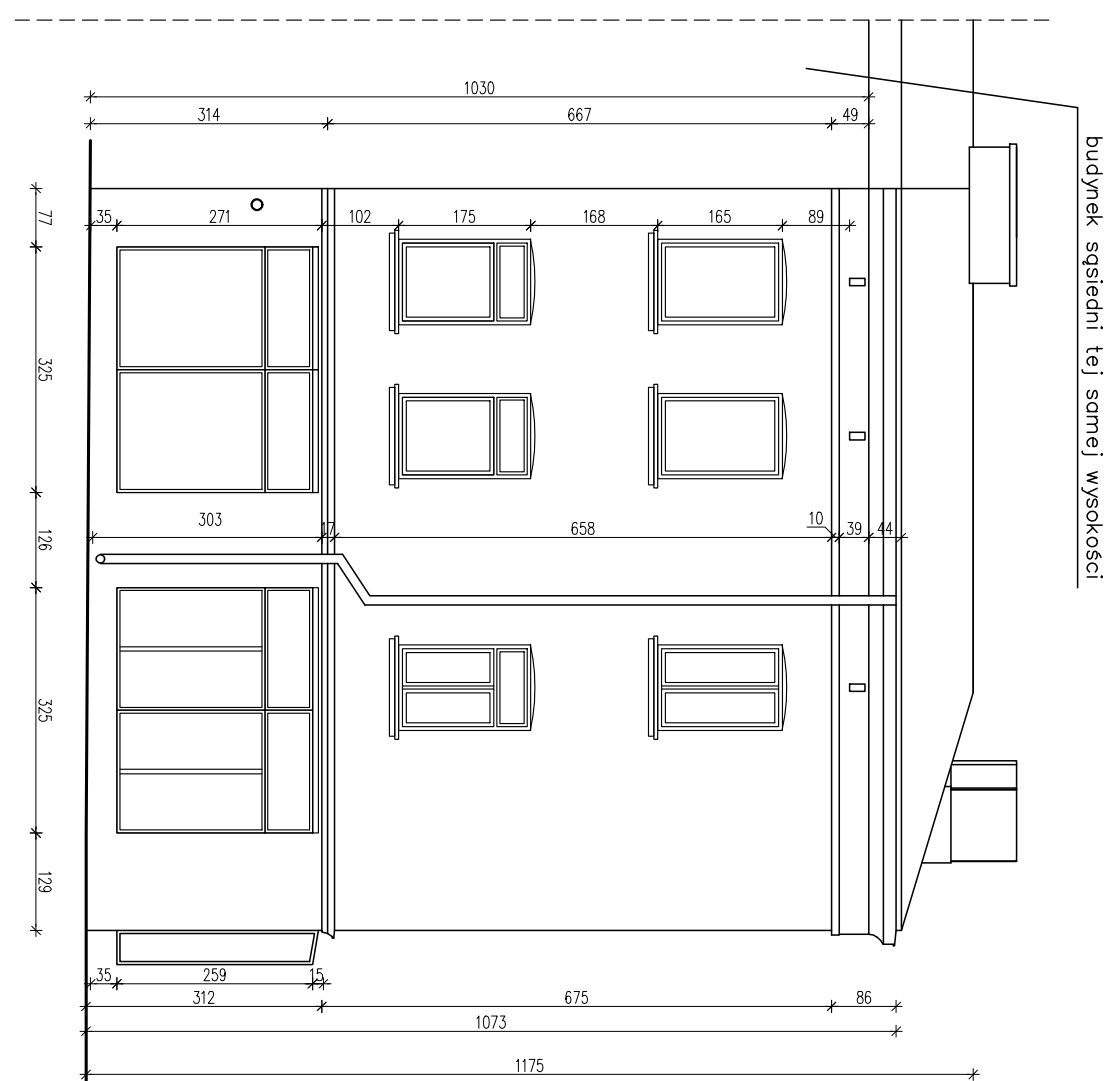
| | | | | | | | | | | | | | | | | | | | | | | | | | | | | | | | | | | | | | | | | | | | | | | | | | | | | | | | | | | | | | | | | | | | | | | | | | | | | | | | | | | | | | | | | | | | | | | | | | | | | | | | | | | | | | | | | | | | | | | | | | | | | | | | | | | | | | | | | | | | | | | | | | | | | | | | | | | | | | | | | | | | | | | | | | | | | | | | | | | | | | | | | | | | | | | | | | | | | | | | | | | | | | | | | | | | | | | | | | | | | | | | | | | | | | | | | | | | | | | | | | | | | | | | | | | | | | | | | | | | | | | | | | | | | | | | | | | | | | | | | | | | | | | | | | | | | | | | | | | | | | | | | | | | | | | | | | | | | | | | | | | | | | | | | | | | | | | | | | | | | | | | | | | | | | | | | | | | | | | | | | | | | | | | | | | | | | | | | | | | | | | | | | | | | | | | | | | | | | | | | | | | | | | | | | | | | | | | | | | | | | | | | | | | | | | | | | | | | | | | | | | | | | | | | | | | | | | | | | | | | | | | | | | | | | | | | | | | | | | | | | | | | | | | | | | | | | | | | | | | | | | | | | | | | | | | | | | | | | | | | | | | | | | | | | | | | | | | | | | | | | | | | | | | | | | | | | | | | | | | | | | | | | | | | | | | | | | | | | | | | | | | | | | | | | | | | | | | | | | | | | | | | | | | | | | | | | | | | | | | | | | | | | | | | | | | | | | | | | | | | | | | | | | | | | | | | | | | | | | | | | | | | | | | | | | | | | | | | | | | | | | | | | | | | | | | | | | | | | | | | | | | | | | | | | | | | | | | | | | | | | | | | | | | | | | | | | | | | | | | | | | | | | | | | | | | | | | | | | | | | | | | | | | | | | | | | | | | | | | | | | | | | | | | | | | | | | | | | | | | | | | | | | | | | | | | | | | | | | | | | | | | | | | | | | | | | | | | | | | | | | | | | | | | | | | | | | | | | | | | | | | | | | | | | | | | | | | | | | | | | | | | | | | | | | | | | | | | | | | | | | | | | | | | | | | | | | | | | | | | | | | | | | | | | | | | | | | | | | | | | | | | | | | | | | | | | | | | | | | | | | | | | | | | | | | | | | | | | | | | | | | | | | | | | | | | | | | | | | | | | | | | | | | | | | | | | | | | | | | | | | | | | | | | | | | | | | | | | | | | | | | | | | | | | | | | | | | | | | | | | | | | | | | | | | | | | | | | | | | | | | | | | | | | | | | | | | | | | | | | | | | | | | | | | | | | | | | | | | | | | | | | | | | | | | | | | | | | | | | | | | | | | | | | | | | | | | | | | | | | | | | | | | | | | | | | | | | | | | | | | | | | | | | | | | | | | | | | | | | | | | | | | | | | | | | | | | | | | | | | | | | | | | | | | | | | | | | | | | | | | | | | | | | | | | | | | | | | | | | | | | | | | | | | | | | | | | | | | | | | | | | | | | | | | | | | | | | | | | | | | | | | | | | | | | | | | | | | | | | | | | | | | | | | | | | | | | | | | | | | | | | | | | | | | | | | | | | | | | | | | | | | | | | | | | | | | | | | | | | | | | | | | | | | | | | | | | | | | | | | | | | | | | | | | | | | | | | | | | | | | | | | | | | | | | | | | | | | | | | | | | | | | | | | | | | | | | | | | | | | | | | | | | | | | | | | | | | | | | | | | | | | | | | | | | | | | | | | | | | | | | | | | | | | | | | | | | | | | | | | | | | | | | | | | | | | | | | | | | | | | | | | | | | | | | | | | | |
|---|--|--|--|--|--|--|--|--|--|--|--|--|--|--|--|--|--|--|--|--|--|--|--|--|--|--|--|--|--|--|--|--|--|--|--|--|--|--|--|--|--|--|--|--|--|--|--|--|--|--|--|--|--|--|--|--|--|--|--|--|--|--|--|--|--|--|--|--|--|--|--|--|--|--|--|--|--|--|--|--|--|--|--|--|--|--|--|--|--|--|--|--|--|--|--|--|--|--|--|--|--|--|--|--|--|--|--|--|--|--|--|--|--|--|--|--|--|--|--|--|--|--|--|--|--|--|--|--|--|--|--|--|--|--|--|--|--|--|--|--|--|--|--|--|--|--|--|--|--|--|--|--|--|--|--|--|--|--|--|--|--|--|--|--|--|--|--|--|--|--|--|--|--|--|--|--|--|--|--|--|--|--|--|--|--|--|--|--|--|--|--|--|--|--|--|--|--|--|--|--|--|--|--|--|--|--|--|--|--|--|--|--|--|--|--|--|--|--|--|--|--|--|--|--|--|--|--|--|--|--|--|--|--|--|--|--|--|--|--|--|--|--|--|--|--|--|--|--|--|--|--|--|--|--|--|--|--|--|--|--|--|--|--|--|--|--|--|--|--|--|--|--|--|--|--|--|--|--|--|--|--|--|--|--|--|--|--|--|--|--|--|--|--|--|--|--|--|--|--|--|--|--|--|--|--|--|--|--|--|--|--|--|--|--|--|--|--|--|--|--|--|--|--|--|--|--|--|--|--|--|--|--|--|--|--|--|--|--|--|--|--|--|--|--|--|--|--|--|--|--|--|--|--|--|--|--|--|--|--|--|--|--|--|--|--|--|--|--|--|--|--|--|--|--|--|--|--|--|--|--|--|--|--|--|--|--|--|--|--|--|--|--|--|--|--|--|--|--|--|--|--|--|--|--|--|--|--|--|--|--|--|--|--|--|--|--|--|--|--|--|--|--|--|--|--|--|--|--|--|--|--|--|--|--|--|--|--|--|--|--|--|--|--|--|--|--|--|--|--|--|--|--|--|--|--|--|--|--|--|--|--|--|--|--|--|--|--|--|--|--|--|--|--|--|--|--|--|--|--|--|--|--|--|--|--|--|--|--|--|--|--|--|--|--|--|--|--|--|--|--|--|--|--|--|--|--|--|--|--|--|--|--|--|--|--|--|--|--|--|--|--|--|--|--|--|--|--|--|--|--|--|--|--|--|--|--|--|--|--|--|--|--|--|--|--|--|--|--|--|--|--|--|--|--|--|--|--|--|--|--|--|--|--|--|--|--|--|--|--|--|--|--|--|--|--|--|--|--|--|--|--|--|--|--|--|--|--|--|--|--|--|--|--|--|--|--|--|--|--|--|--|--|--|--|--|--|--|--|--|--|--|--|--|--|--|--|--|--|--|--|--|--|--|--|--|--|--|--|--|--|--|--|--|--|--|--|--|--|--|--|--|--|--|--|--|--|--|--|--|--|--|--|--|--|--|--|--|--|--|--|--|--|--|--|--|--|--|--|--|--|--|--|--|--|--|--|--|--|--|--|--|--|--|--|--|--|--|--|--|--|--|--|--|--|--|--|--|--|--|--|--|--|--|--|--|--|--|--|--|--|--|--|--|--|--|--|--|--|--|--|--|--|--|--|--|--|--|--|--|--|--|--|--|--|--|--|--|--|--|--|--|--|--|--|--|--|--|--|--|--|--|--|--|--|--|--|--|--|--|--|--|--|--|--|--|--|--|--|--|--|--|--|--|--|--|--|--|--|--|--|--|--|--|--|--|--|--|--|--|--|--|--|--|--|--|--|--|--|--|--|--|--|--|--|--|--|--|--|--|--|--|--|--|--|--|--|--|--|--|--|--|--|--|--|--|--|--|--|--|--|--|--|--|--|--|--|--|--|--|--|--|--|--|--|--|--|--|--|--|--|--|--|--|--|--|--|--|--|--|--|--|--|--|--|--|--|--|--|--|--|--|--|--|--|--|--|--|--|--|--|--|--|--|--|--|--|--|--|--|--|--|--|--|--|--|--|--|--|--|--|--|--|--|--|--|--|--|--|--|--|--|--|--|--|--|--|--|--|--|--|--|--|--|--|--|--|--|--|--|--|--|--|--|--|--|--|--|--|--|--|--|--|--|--|--|--|--|--|--|--|--|--|--|--|--|--|--|--|--|--|--|--|--|--|--|--|--|--|--|--|--|--|--|--|--|--|--|--|--|--|--|--|--|--|--|--|--|--|--|--|--|--|--|--|--|--|--|--|--|--|--|--|--|--|--|--|--|--|--|--|--|--|--|--|--|--|--|--|--|--|--|--|--|--|--|--|--|--|--|--|--|--|--|--|--|--|--|--|--|--|--|--|--|--|--|--|--|--|--|--|--|--|--|--|--|--|--|--|--|--|--|--|--|--|--|--|--|--|--|--|--|--|--|--|--|--|--|--|--|--|--|--|--|--|--|--|--|--|--|--|--|--|--|--|--|--|--|--|--|--|--|--|--|--|--|--|--|--|--|--|--|--|--|--|--|--|--|--|--|--|--|--|--|--|--|--|--|--|--|--|--|--|--|--|--|--|--|--|--|--|--|--|--|--|--|--|--|--|--|--|--|--|--|--|--|--|--|--|--|--|--|--|--|--|--|--|--|--|--|--|--|--|--|--|--|--|--|--|--|--|--|--|--|--|--|--|--|--|--|--|--|--|--|--|--|--|--|--|--|--|--|--|--|--|--|--|--|--|--|--|--|--|--|--|--|--|--|--|--|--|--|--|--|--|--|--|--|--|--|--|--|--|--|--|--|--|--|--|--|--|--|--|--|--|--|--|--|--|--|--|--|--|--|--|--|--|--|--|--|--|--|--|--|--|--|--|--|--|--|--|--|--|--|--|--|--|--|--|--|--|--|--|--|--|--|--|--|--|--|--|--|--|--|--|--|--|--|--|--|--|--|--|--|--|--|--|--|--|--|--|--|--|--|--|--|--|--|--|--|--|--|--|--|--|--|--|--|--|--|--|--|--|--|--|--|--|--|--|--|--|--|--|--|--|--|--|--|--|--|--|--|--|--|--|--|--|--|--|--|--|--|--|--|--|--|--|--|--|--|--|--|--|--|--|--|--|--|--|--|--|--|--|--|--|--|--|--|--|--|--|--|--|--|--|--|--|--|--|--|--|--|--|--|--|--|--|--|--|--|--|--|--|--|--|--|--|--|--|--|--|--|--|--|--|--|--|--|--|--|--|--|--|--|--|--|--|--|--|--|--|--|--|--|--|--|--|--|--|--|--|--|--|--|--|--|--|--|--|--|--|--|--|--|--|--|--|--|--|--|--|--|--|--|--|--|--|--|--|--|--|--|--|--|--|--|--|--|--|--|--|--|--|--|--|--|--|--|--|--|--|--|--|--|--|--|--|--|--|--|--|--|--|--|--|--|--|--|--|--|--|--|--|--|--|--|--|--|--|--|--|--|--|--|--|--|--|--|--|--|--|--|--|--|--|--|--|--|--|--|--|--|--|--|
| TERMOMODERNIZACJA BUDYNKU PRZY UL. 1 MAJA 70 W ŻYRARDOWIE | | | | | | | | | | | | | | | | | | | | | | | | | | | | | | | | | | | | | | | | | | | | | | | | | | | | | | | | | | | | | | | | | | | | | | | | | | | | | | | | | | | | | | | | | | | | | | | | | | | | | | | | | | | | | | | | | | | | | | | | | | | | | | | | | | | | | | | | | | | | | | | | | | | | | | | | | | | | | | | | | | | | | | | | | | | | | | | | | | | | | | | | | | | | | | | | | | | | | | | | | | | | | | | | | | | | | | | | | | | | | | | | | | | | | | | | | | | | | | | | | | | | | | | | | | | | | | | | | | | | | | | | | | | | | | | | | | | | | | | | | | | | | | | | | | | | | | | | | | | | | | | | | | | | | | | | | | | | | | | | | | | | | | | | | | | | | | | | | | | | | | | | | | | | | | | | | | | | | | | | | | | | | | | | | | | | | | | | | | | | | | | | | | | | | | | | | | | | | | | | | | | | | | | | | | | | | | | | | | | | | | | | | | | | | | | | | | | | | | | | | | | | | | | | | | | | | | | | | | | | | | | | | | | | | | | | | | | | | | | | | | | | | | | | | | | | | | | | | | | | | | | | | | | | | | | | | | | | | | | | | | | | | | | | | | | | | | | | | | | | | | | | | | | | | | | | | | | | | | | | | | | | | | | | | | | | | | | | | | | | | | | | | | | | | | | | | | | | | | | | | | | | | | | | | | | | | | | | | | | | | | | | | | | | | | | | | | | | | | | | | | | | | | | | | | | | | | | | | | | | | | | | | | | | | | | | | | | | | | | | | | | | | | | | | | | | | | | | | | | | | | | | | | | | | | | | | | | | | | | | | | | | | | | | | | | | | | | | | | | | | | | | | | | | | | | | | | | | | | | | | | | | | | | | | | | | | | | | | | | | | | | | | | | | | | | | | | | | | | | | | | | | | | | | | | | | | | | | | | | | | | | | | | | | | | | | | | | | | | | | | | | | | | | | | | | | | | | | | | | | | | | | | | | | | | | | | | | | | | | | | | | | | | | | | | | | | | | | | | | | | | | | | | | | | | | | | | | | | | | | | | | | | | | | | | | | | | | | | | | | | | | | | | | | | | | | | | | | | | | | | | | | | | | | | | | | | | | | | | | | | | | | | | | | | | | | | | | | | | | | | | | | | | | | | | | | | | | | | | | | | | | | | | | | | | | | | | | | | | | | | | | | | | | | | | | | | | | | | | | | | | | | | | | | | | | | | | | | | | | | | | | | | | | | | | | | | | | | | | | | | | | | | | | | | | | | | | | | | | | | | | | | | | | | | | | | | | | | | | | | | | | | | | | | | | | | | | | | | | | | | | | | | | | | | | | | | | | | | | | | | | | | | | | | | | | | | | | | | | | | | | | | | | | | | | | | | | | | | | | | | | | | | | | | | | | | | | | | | | | | | | | | | | | | | | | | | | | | | | | | | | | | | | | | | | | | | | | | | | | | | | | | | | | | | | | | | | | | | | | | | | | | | | | | | | | | | | | | | | | | | | | | | | | | | | | | | | | | | | | | | | | | | | | | | | | | | | | | | | | | | | | | | | | | | | | | | | | | | | | | | | | | | | | | | | | | | | | | | | | | | | | | | | | | | | | | | | | | | | | | | | | | | | | | | | | | | | | | | | | | | | | | | | | | | | | | | | | | | | | | | | | | | | | | | | | | | | | | | | | | | | | | | | | | | | | | | | | | | | | | | | | | | | | | | | | | | | | | | | | | | | | | | | | | | | | | | | | | | | | | | | | | | | | | | | | | | |
|---|--|--|--|--|--|--|--|--|--|--|--|--|--|--|--|--|--|--|--|--|--|--|--|--|--|--|--|--|--|--|--|--|--|--|--|--|--|--|--|--|--|--|--|--|--|--|--|--|--|--|--|--|--|--|--|--|--|--|--|--|--|--|--|--|--|--|--|--|--|--|--|--|--|--|--|--|--|--|--|--|--|--|--|--|--|--|--|--|--|--|--|--|--|--|--|--|--|--|--|--|--|--|--|--|--|--|--|--|--|--|--|--|--|--|--|--|--|--|--|--|--|--|--|--|--|--|--|--|--|--|--|--|--|--|--|--|--|--|--|--|--|--|--|--|--|--|--|--|--|--|--|--|--|--|--|--|--|--|--|--|--|--|--|--|--|--|--|--|--|--|--|--|--|--|--|--|--|--|--|--|--|--|--|--|--|--|--|--|--|--|--|--|--|--|--|--|--|--|--|--|--|--|--|--|--|--|--|--|--|--|--|--|--|--|--|--|--|--|--|--|--|--|--|--|--|--|--|--|--|--|--|--|--|--|--|--|--|--|--|--|--|--|--|--|--|--|--|--|--|--|--|--|--|--|--|--|--|--|--|--|--|--|--|--|--|--|--|--|--|--|--|--|--|--|--|--|--|--|--|--|--|--|--|--|--|--|--|--|--|--|--|--|--|--|--|--|--|--|--|--|--|--|--|--|--|--|--|--|--|--|--|--|--|--|--|--|--|--|--|--|--|--|--|--|--|--|--|--|--|--|--|--|--|--|--|--|--|--|--|--|--|--|--|--|--|--|--|--|--|--|--|--|--|--|--|--|--|--|--|--|--|--|--|--|--|--|--|--|--|--|--|--|--|--|--|--|--|--|--|--|--|--|--|--|--|--|--|--|--|--|--|--|--|--|--|--|--|--|--|--|--|--|--|--|--|--|--|--|--|--|--|--|--|--|--|--|--|--|--|--|--|--|--|--|--|--|--|--|--|--|--|--|--|--|--|--|--|--|--|--|--|--|--|--|--|--|--|--|--|--|--|--|--|--|--|--|--|--|--|--|--|--|--|--|--|--|--|--|--|--|--|--|--|--|--|--|--|--|--|--|--|--|--|--|--|--|--|--|--|--|--|--|--|--|--|--|--|--|--|--|--|--|--|--|--|--|--|--|--|--|--|--|--|--|--|--|--|--|--|--|--|--|--|--|--|--|--|--|--|--|--|--|--|--|--|--|--|--|--|--|--|--|--|--|--|--|--|--|--|--|--|--|--|--|--|--|--|--|--|--|--|--|--|--|--|--|--|--|--|--|--|--|--|--|--|--|--|--|--|--|--|--|--|--|--|--|--|--|--|--|--|--|--|--|--|--|--|--|--|--|--|--|--|--|--|--|--|--|--|--|--|--|--|--|--|--|--|--|--|--|--|--|--|--|--|--|--|--|--|--|--|--|--|--|--|--|--|--|--|--|--|--|--|--|--|--|--|--|--|--|--|--|--|--|--|--|--|--|--|--|--|--|--|--|--|--|--|--|--|--|--|--|--|--|--|--|--|--|--|--|--|--|--|--|--|--|--|--|--|--|--|--|--|--|--|--|--|--|--|--|--|--|--|--|--|--|--|--|--|--|--|--|--|--|--|--|--|--|--|--|--|--|--|--|--|--|--|--|--|--|--|--|--|--|--|--|--|--|--|--|--|--|--|--|--|--|--|--|--|--|--|--|--|--|--|--|--|--|--|--|--|--|--|--|--|--|--|--|--|--|--|--|--|--|--|--|--|--|--|--|--|--|--|--|--|--|--|--|--|--|--|--|--|--|--|--|--|--|--|--|--|--|--|--|--|--|--|--|--|--|--|--|--|--|--|--|--|--|--|--|--|--|--|--|--|--|--|--|--|--|--|--|--|--|--|--|--|--|--|--|--|--|--|--|--|--|--|--|--|--|--|--|--|--|--|--|--|--|--|--|--|--|--|--|--|--|--|--|--|--|--|--|--|--|--|--|--|--|--|--|--|--|--|--|--|--|--|--|--|--|--|--|--|--|--|--|--|--|--|--|--|--|--|--|--|--|--|--|--|--|--|--|--|--|--|--|--|--|--|--|--|--|--|--|--|--|--|--|--|--|--|--|--|--|--|--|--|--|--|--|--|--|--|--|--|--|--|--|--|--|--|--|--|--|--|--|--|--|--|--|--|--|--|--|--|--|--|--|--|--|--|--|--|--|--|--|--|--|--|--|--|--|--|--|--|--|--|--|--|--|--|--|--|--|--|--|--|--|--|--|--|--|--|--|--|--|--|--|--|--|--|--|--|--|--|--|--|--|--|--|--|--|--|--|--|--|--|--|--|--|--|--|--|--|--|--|--|--|--|--|--|--|--|--|--|--|--|--|--|--|--|--|--|--|--|--|--|--|--|--|--|--|--|--|--|--|--|--|--|--|--|--|--|--|--|--|--|--|--|--|--|--|--|--|--|--|--|--|--|--|--|--|--|--|--|--|--|--|--|--|--|--|--|--|--|--|--|--|--|--|--|--|--|--|--|--|--|--|--|--|--|--|--|--|--|--|--|--|--|--|--|--|--|--|--|--|--|--|--|--|--|--|--|--|--|--|--|--|--|--|--|--|--|--|--|--|--|--|--|--|--|--|--|--|--|--|--|--|--|--|--|--|--|--|--|--|--|--|--|--|--|--|--|--|--|--|--|--|--|--|--|--|--|--|--|--|--|--|--|--|--|--|--|--|--|--|--|--|--|--|--|--|--|--|--|--|--|--|--|--|--|--|--|--|--|--|--|--|--|--|--|--|--|--|--|--|--|--|--|--|--|--|--|--|--|--|--|--|--|--|--|--|--|--|--|--|--|--|--|--|--|--|--|--|--|--|--|--|--|--|--|--|--|--|--|--|--|--|--|--|--|--|--|--|--|--|--|--|--|--|--|--|--|--|--|--|--|--|--|--|--|--|--|--|--|--|--|--|--|--|--|--|--|--|--|--|--|--|--|--|--|--|--|--|--|--|--|--|--|--|--|--|--|--|--|--|--|--|--|--|--|--|--|--|--|--|--|--|--|--|--|--|--|--|--|--|--|--|--|--|--|--|--|--|--|--|--|--|--|--|--|--|--|--|--|--|--|--|--|--|--|--|--|--|--|--|--|--|--|--|--|--|--|--|--|--|--|--|--|--|--|--|--|--|--|--|--|--|--|--|--|--|--|--|--|--|--|--|--|--|--|--|--|--|--|--|--|--|--|--|--|--|--|--|--|--|--|--|--|--|--|--|--|--|--|--|--|--|--|--|--|--|--|--|--|--|--|--|--|--|--|--|--|--|--|--|--|--|--|--|--|--|--|--|--|--|--|--|--|--|--|--|--|--|--|--|--|--|--|--|--|--|--|--|--|--|--|--|--|--|--|--|--|--|--|--|--|--|--|--|--|--|--|--|--|--|--|--|--|--|--|--|--|--|--|--|--|--|--|--|--|--|--|--|--|--|--|--|--|--|--|--|--|--|--|--|--|--|--|--|--|--|--|

ELEMACJA POŁUDNIOWO-ZACHODNIA

ELEWACJA POŁUDNIOWA

ELEMACJA POŁUDNIOWO-WSCHODNIA

ELEMACJA PÓŁNOCNO – WSCHODNIA

[illegible]

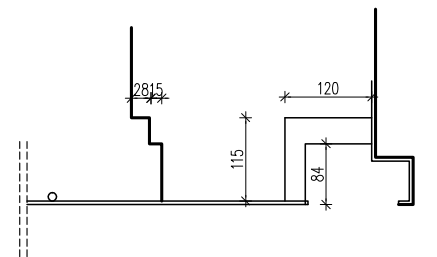
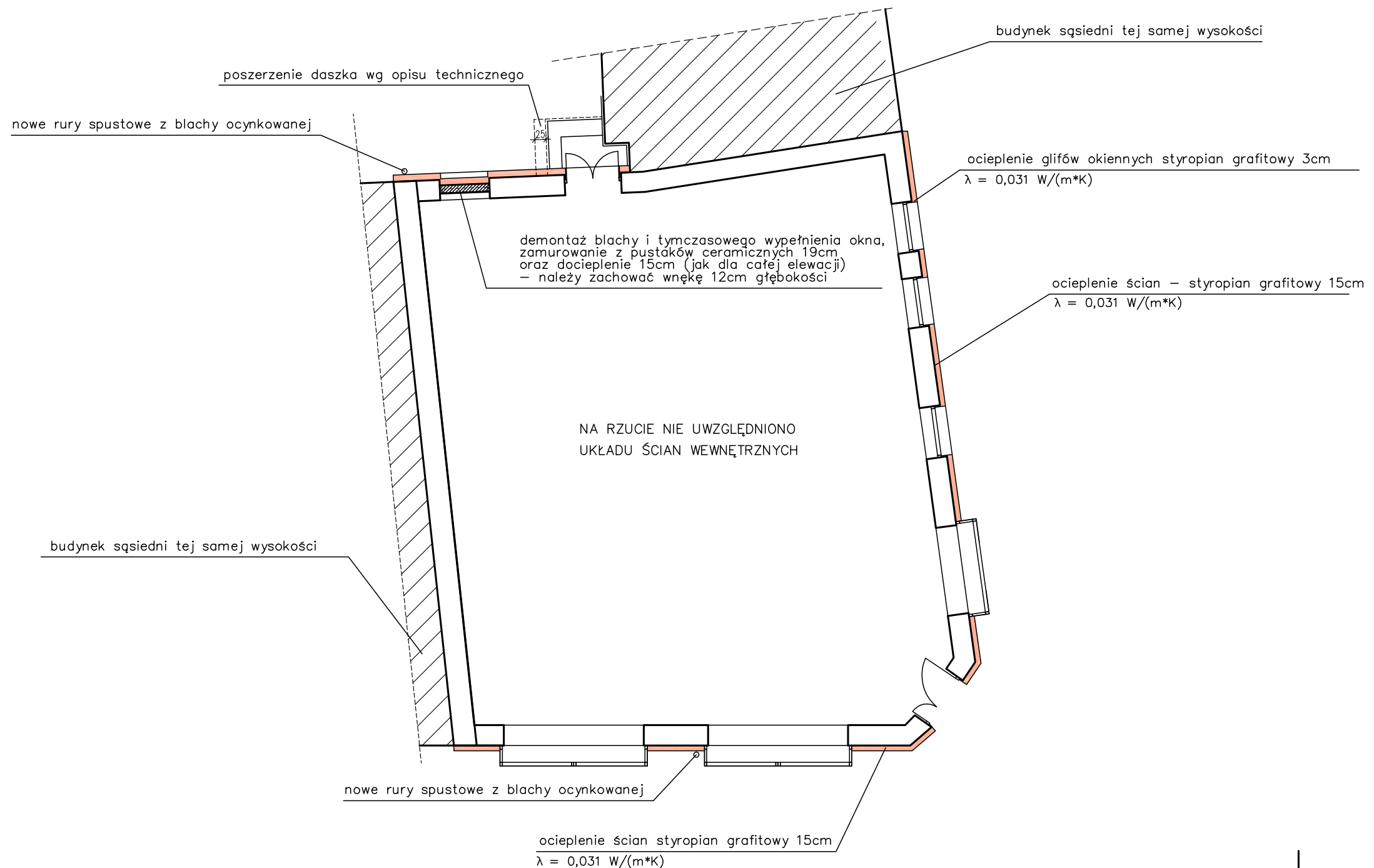
ELEWACJE - STAN ISTNIEJĄCY

PRONABUD
PRONABUD SP. Z O.O., TEL. (+46) 855279
UL. OKRZEJ 57, 96-300 ŻYRARDÓW

projektował:
mgr inż. arch. Stanisław Konopiński
upr. proj. MA/KK/007/02 tel. 0-602 109 276
specjalność architektoniczna

| | |
|--------|-----------|
| SKALA | 1:100 |
| DATA | 06.2018 |
| BRANŽA | ARCHITEK |
| FAZA | PROJ. BUD |

03

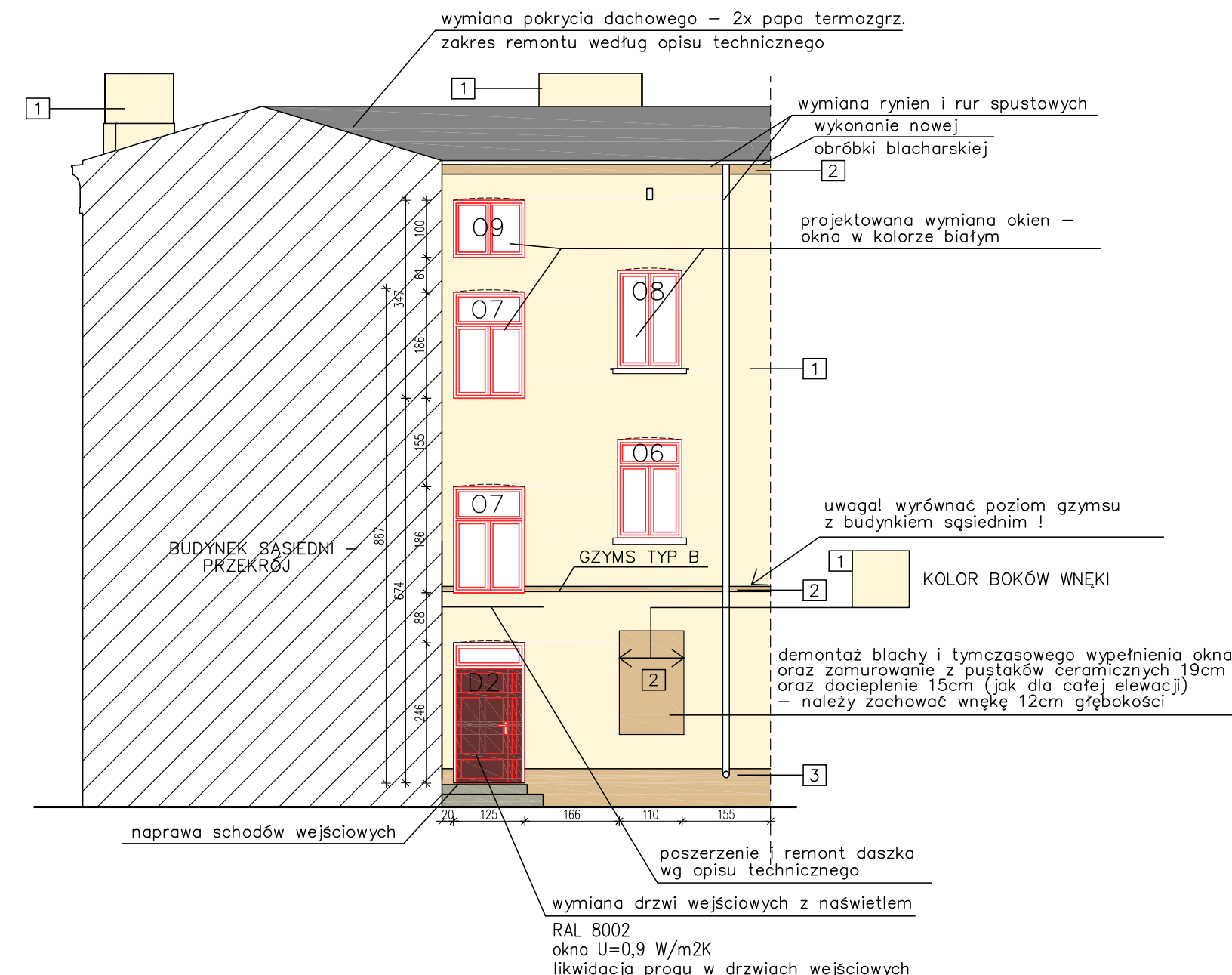


SCHEMAT SCHODÓW W ELEWACJI PÓŁNOCNO-ZACHODNIEJ

| | | | | | | | | | | | |
|--|--|--|--|--|--|--|--|--------|------------|----|--|
| TERMOMODERNIZACJA BUDYNKU PRZY UL. 1 MAJA 70 W ŻYRARDOWIE | | | | | | | | | | | |
| RZUT - PROJEKT | | | | | | | | | | | |
| PRONABUD <small>PRONABUD SP. Z O.O., TEL. (+46) 8552794 UL. OKRZEI 57, 96-300 ŻYRARDÓW</small> | | | | | | | | SKALA | 1:100 | 04 | |
| | | | | | | | | DATA | 06.2018 | | |
| | | | | | | | | BRANŻA | ARCHITEK. | | |
| projektował: mgr inż. arch. Stanisław Konopiński <small>upr. proj. MA/KK/007/02 tel. 0-602 109 276 specjalność architektoniczna</small> | | | | | | | | FAZA | PROJ. BUD. | | |

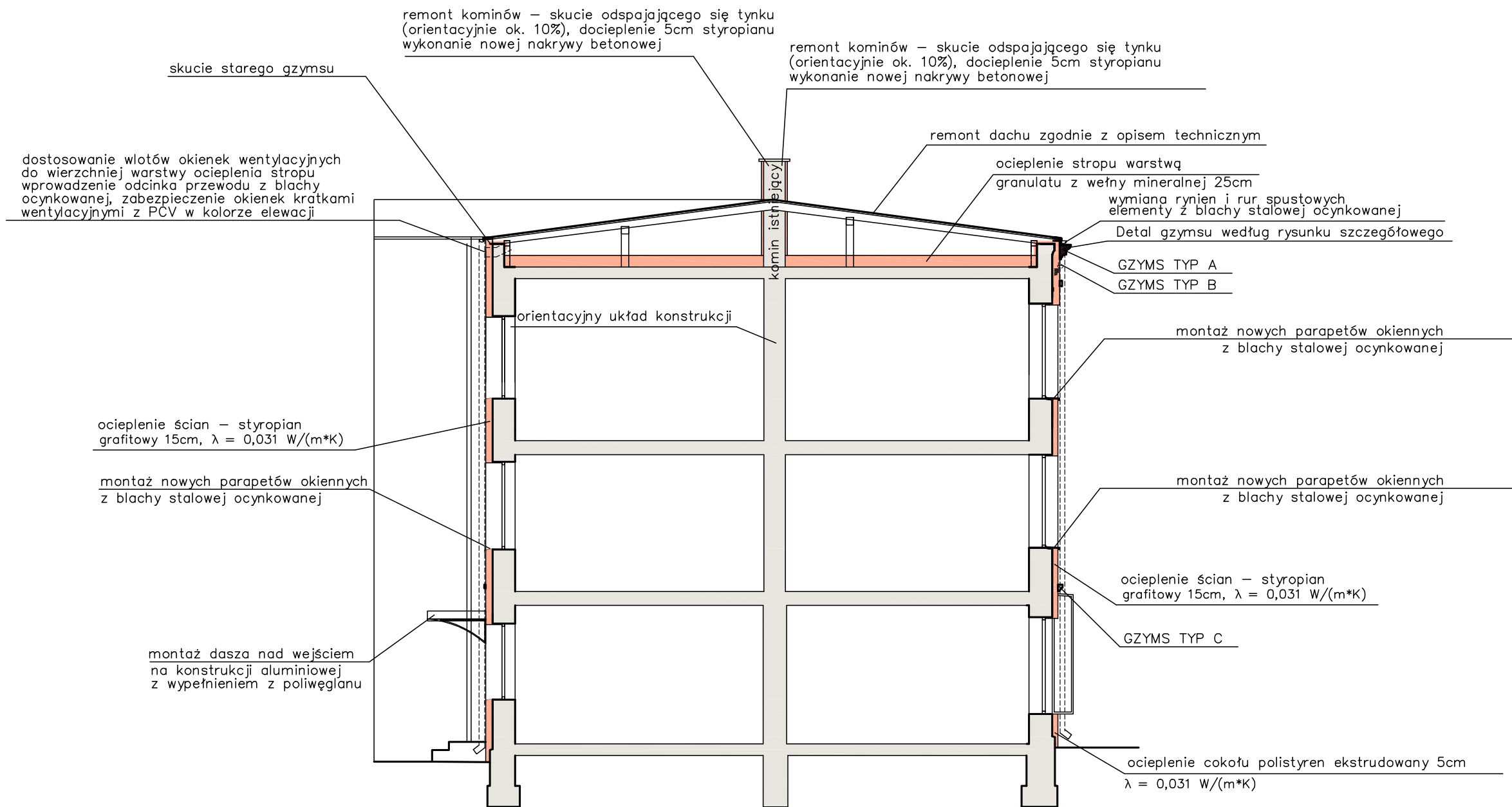
ELEWACJA POŁUDNIOWA

ELEWACJA PÓŁNOCNO-WSCHODNIA



UWAGA! ORYGINALNY WYDRUK W PRZYBLIŻENIU ZGODNY ZE WZORNIKIEM RAŁ, NIE NALEŻY DOBIERAĆ KOLORÓW WEDŁUG WTRÓCHNYCH WYDRUKÓW Z PDF NA NIEKALIBROWANYCH URZĄDZENIACH DRUKUJĄCYCH. DOPUSZCZA SIĘ DOPASOWANIE KOLORÓW DO WZORNIKA DOSTAWCY SYSTEMU OCIEPLEN, PO UZGODNIENIU I AKCEPTACJI PROJEKTANTA.

| | | | | | | | | | | | | | | | | | | | | |
|--|--|---|--|--|--|--|--|--|--|--|--|--------|------------|----|--|--|--|--|--|--|
| TERMOMODERNIZACJA BUDYNKU PRZY UL. 1 MAJA 70 W ŻYRARDOWIE | | | | | | | | | | | | | | | | | | | | |
| ELEWACJE - PROJEKT | | | | | | | | | | | | | | | | | | | | |
| <div><div>PROMBUD</div><div>PROMBUD SP. z o.o., TEL. (+48) 8552794 UL. OKRZĘDZ 57, 96-300 ŻYRARDÓW</div></div> | | projektował: mgr inż. arch. Stanisław Konopiński upr. proj. MA/KK/007/02 tel. 0-602 109 276 specjalność architektoniczna | | | | | | | | | | SKALA | 1:100 | 05 | | | | | | |
| | | | | | | | | | | | | DATA | 06.2018 | | | | | | | |
| | | | | | | | | | | | | BRANŻA | ARCHITEK. | | | | | | | |
| | | | | | | | | | | | | FAZA | PROJ. BUD. | | | | | | | |

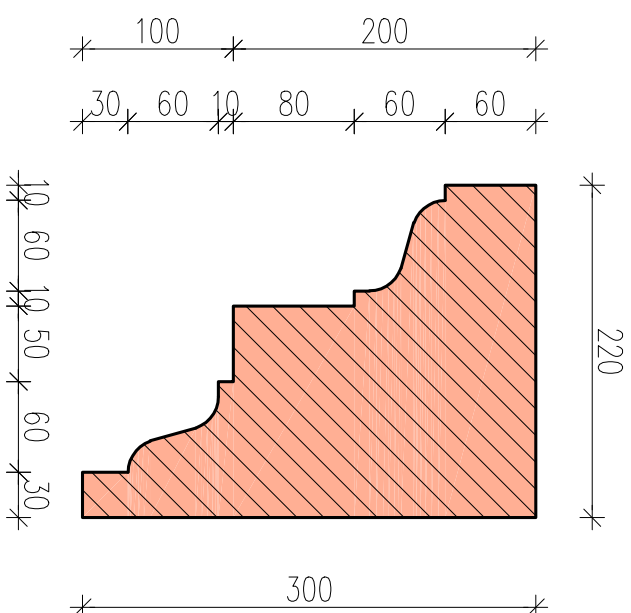


PRZEKRÓJ

| | | | | | | | | | | | | | | | |
|---|--|--|--|--|--|--|--|--|--|--|--|--------|------------|--|--|
| TERMOMODERNIZACJA BUDYNKU PRZY UL. 1 MAJA 70 W ŻYRARDOWIE | | | | | | | | | | | | | | | |
| PRZEKRÓJ - PROJEKT | | | | | | | | | | | | | | | |
| <div><div>PRONABUD</div><div>PRONABUD SP. Z O.O., TEL. (+46) 8552794 UL. OKRZEI 57, 96-300 ŻYRARDÓW</div></div> <div>projektował: mgr inż. arch. Stanisław Konopiński upr. proj. MA/KK/007/02 tel. 0-602 109 276 specjalność architektoniczna</div> | | | | | | | | | | | | SKALA | 1:100 | | |
| | | | | | | | | | | | | DATA | 06.2018 | | |
| | | | | | | | | | | | | BRANŻA | ARCHITEK. | | |
| | | | | | | | | | | | | FAZA | PROJ. BUD. | | |

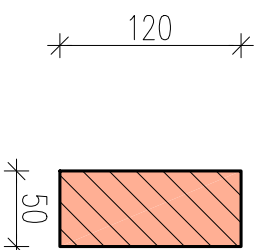
WYKAZ GZYMŚÓW SYSTEMOWYCH

SKALA 1:5



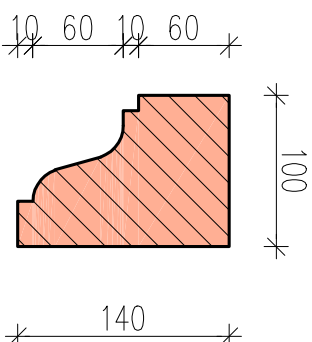
TYP A

Głównym podokopowy. Montować po skuciści części istniejącego gzymsu z niewielkim obniżeniem względem istniejącego położenia gzymsu, zgodnie z rysunkiem obok. Mocować na klej i tężniczki mechaniczne, zgodnie z zaleceniami producenta.



TYP B

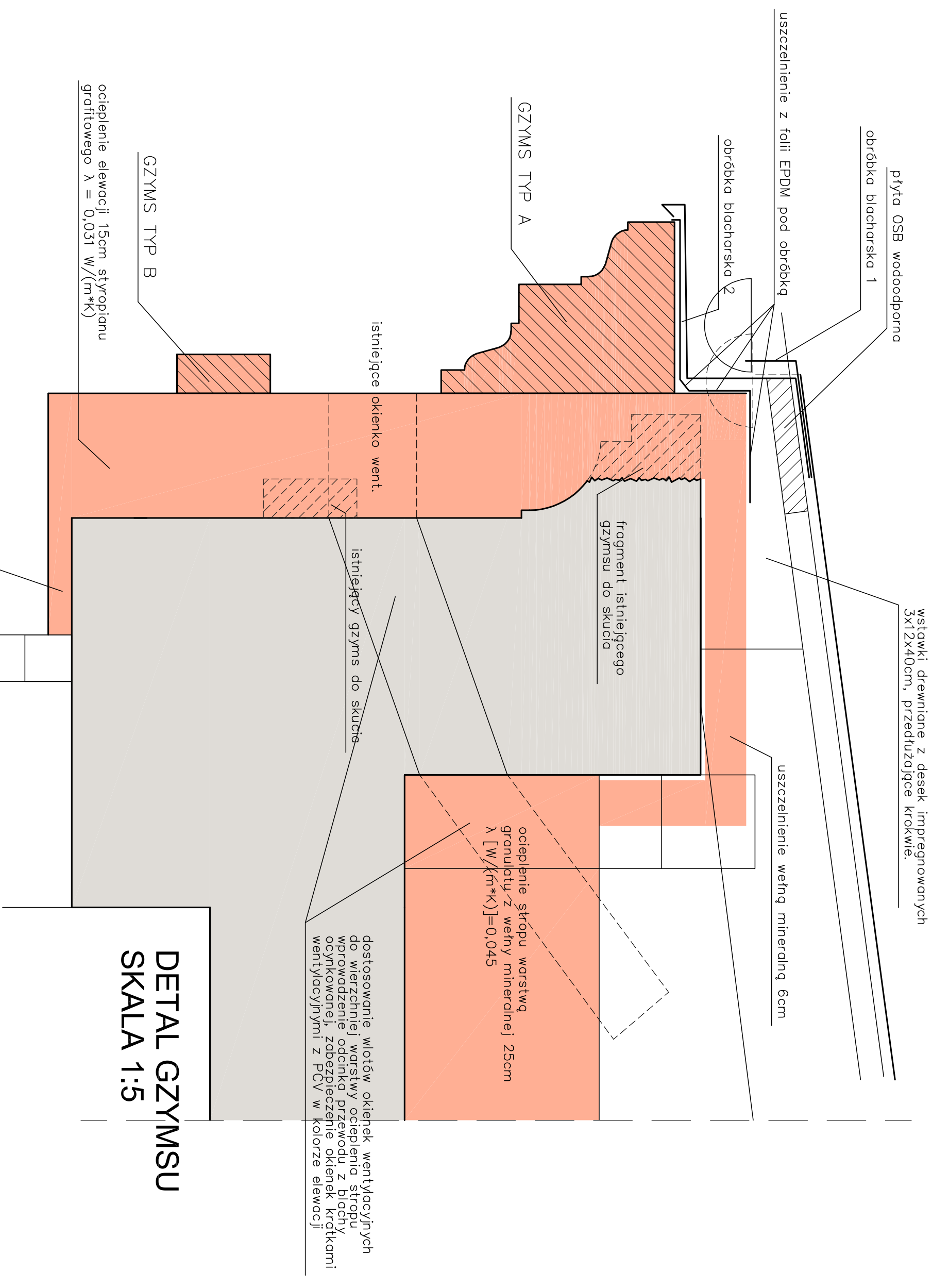
Gzyms pośredni w elewacji frontowej i nad parterem w elewacji od podwórka. Mocować na klej i tężcniki mechaniczne, zgodnie z zaleceniami producenta.

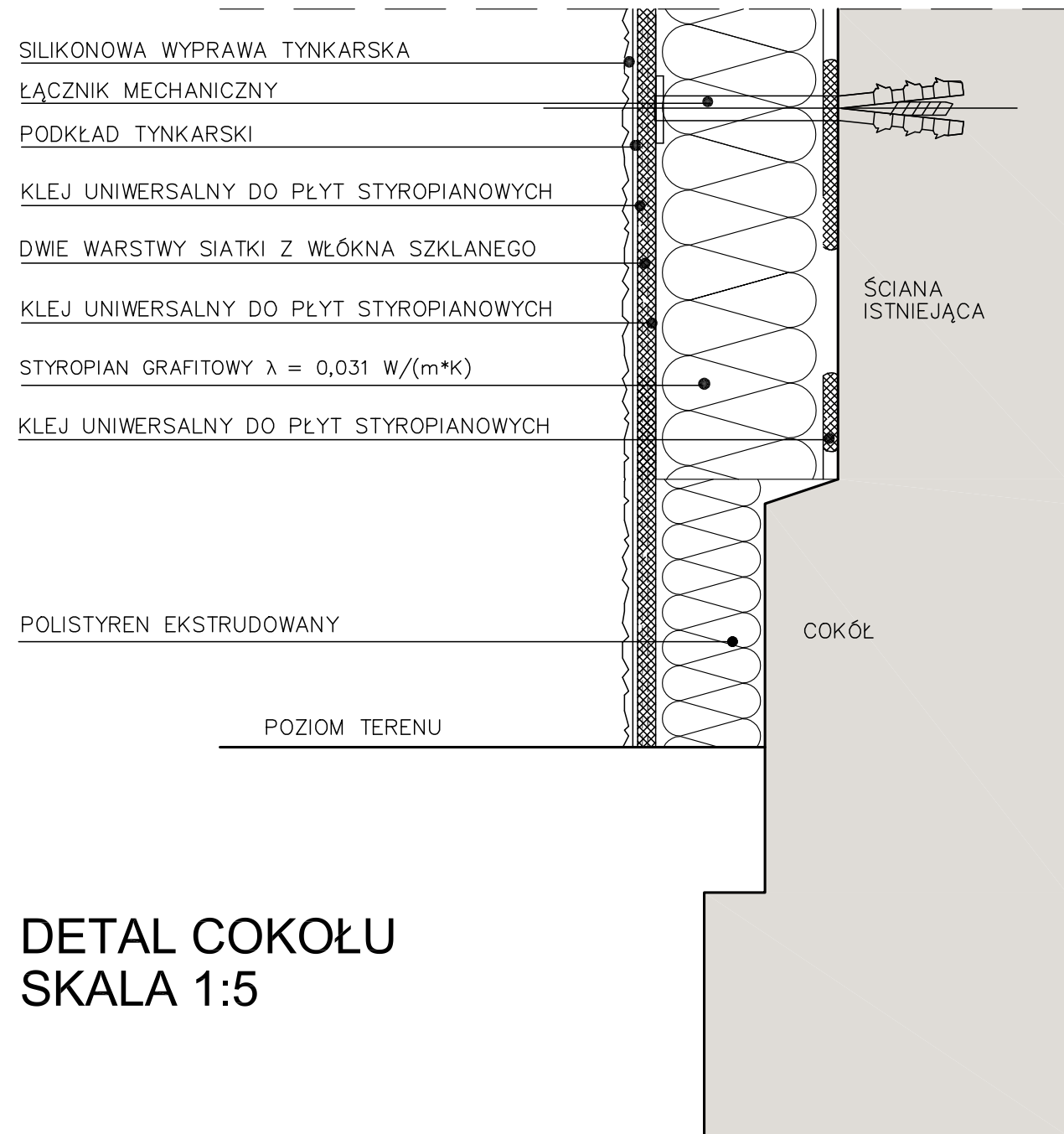


TYP C

Gzymś nad parterem w elewacji frontowej. Mocować na klej i tężniki mechaniczne, zgodnie z zaleceniami producenta.

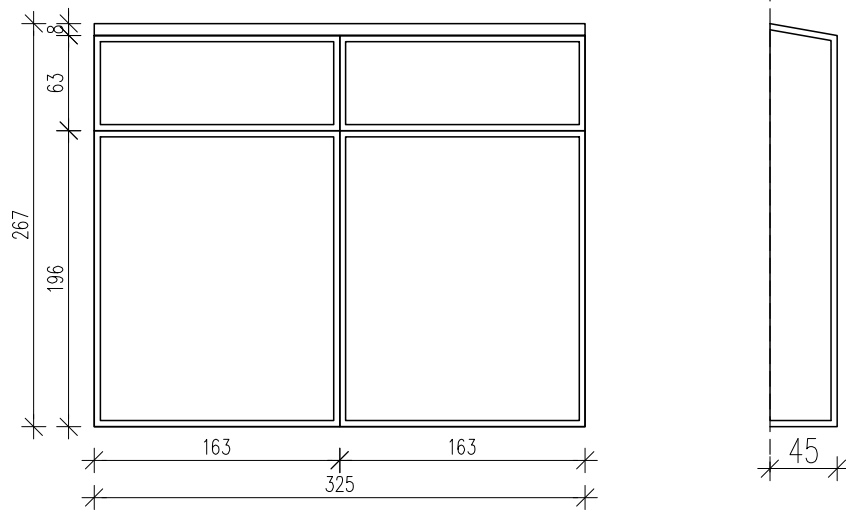
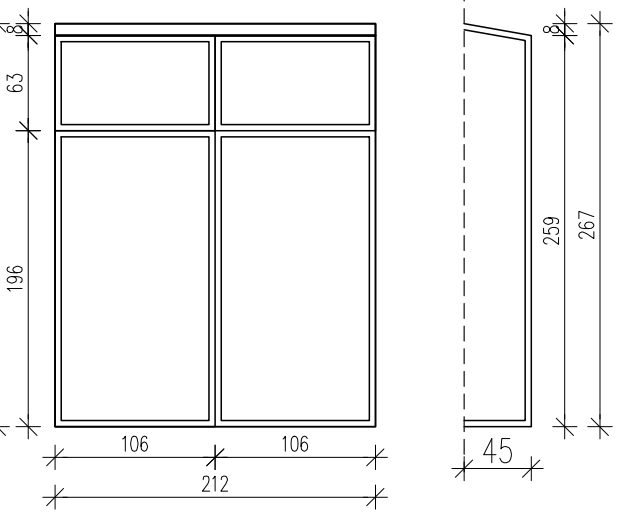
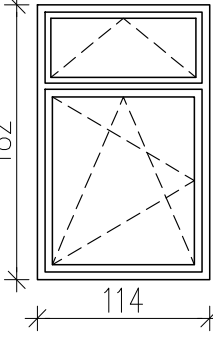
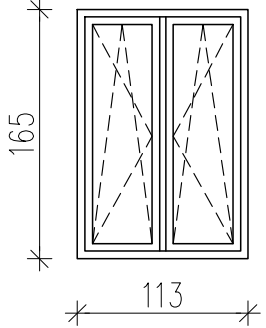
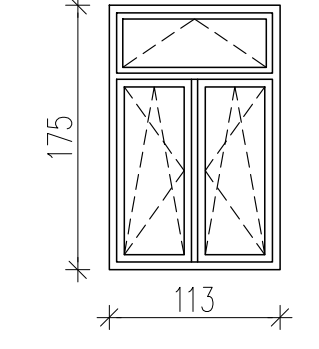
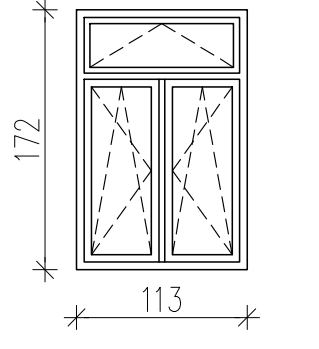
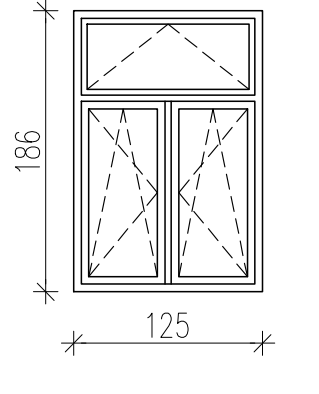
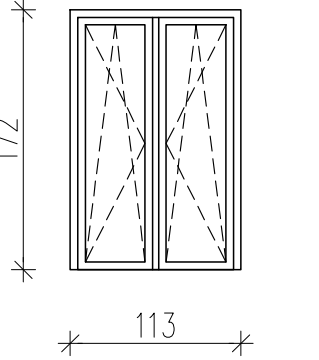
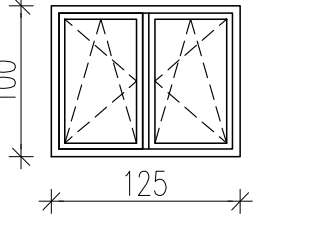
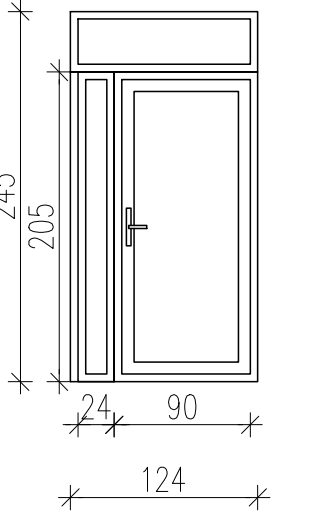
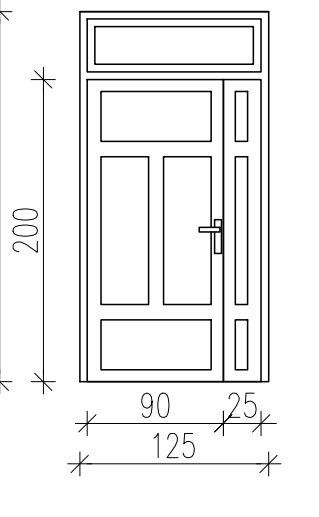
Gzmysy systemowe ze styropianu EPS200 lub polistyrenu ekstrudowanego, powlekane na gładko tynkiem sztukatorskim. Element systemowy, powinien być odporny na warunki atmosferyczne i mokrąpęknięcia oraz umożliwiać malowanie farbą silikonową, zgodnie z kolorystyką elewacji.

[illegible]



DETAL COKOŁU
SKALA 1:5

| | | | | | | | | | | | | | | | | | | | | | | | |
|---|--|--|--|--|--|--|--|--|--|---|--|--|--|--|--|--|--|--|--|--------|------------|----|--|
| TERMOMODERNIZACJA BUDYNKU PRZY UL. 1 MAJA 70 W ŻYRARDOWIE | | | | | | | | | | | | | | | | | | | | | | | |
| | | | | | | | | | | | | | | | | | | | | | | | |
| DETAL COKOŁU | | | | | | | | | | | | | | | | | | | | | | | |
| | | | | | | | | | | | | | | | | | | | | | | | |
| <div><div>PRONABUD</div><div>PRONABUD SP. Z O.O., TEL. (+46) 8552794 UL. OKRZEI 57, 96-300 ŻYRARDÓW</div></div> | | | | | | | | | | projektował: mgr inż. arch. Stanisław Konopiński upr. proj. MA/KK/007/02 tel. 0-602 109 276 specjalność architektoniczna | | | | | | | | | | SKALA | 1:5 | 08 | |
| | | | | | | | | | | | | | | | | | | | | DATA | 06.2018 | | |
| | | | | | | | | | | | | | | | | | | | | BRANŻA | ARCHITEK. | | |
| | | | | | | | | | | | | | | | | | | | | FAZA | PROJ. BUD. | | |

| | | | | | | | | | | | |
|----------------------------------|---|---|--|---|---|---|---|---|---|--|--|
| SYMBOL | O1 | O2 | O3 | O4 | O5 | O6 | O7 | O8 | O9 | D1 | D2 |
| PRZEZNACZENIE | WITRYNA NA PARTERZE OD UL. 1 MAJA | WITRYNA NA PARTERZE OD UL. WARYŃSKIEGO | OKNA NA PARTERZE OD DROGI | OKNA NA PIĘTRZE OD DROGI | OKNA NA PIĘTRZE OD DROGI | OKNA NA PIĘTRZE OD PODWÓRZA | OKNA NA PIĘTRZE OD PODWÓRZA | OKNA NA PIĘTRZE OD PODWÓRZA | OKNA NA PIĘTRZE OD PODWÓRZA | DRZWI WEJŚCIOWE DO SKLEPU | DRZWI WEJŚCIOWE DO BUDYNKU |
| WYMIARY PO OTWARCIU SKRZYDŁA[cm] | | | | | | | | | | 114 (90+24) x 205 | 115(90+25) x 200 |
| WYMIARY W ŚWIECLE MURU[cm] | 325 X 267 X 45 | 212 x 267 x 45 | 114 x 182 | 113 x 165 | 113 x 175 | 113 x 172 | 125 x 186 | 113 x 172 | 125 x 100 | 124 x 245 | 125 x 245 |
| SCHEMAT |  |  |  |  |  |  |  |  |  |  |  |
| KONSTRUKCJA | ALUMINIOWA | ALUMINIOWA | PCV | PCV | PCV | PCV | PCV | PCV | PCV | ALUMINIOWE | DREWNO |
| LEWE / PRAWO | | | | | | | | | | LEWE | PRAWO |
| IŁOŚĆ SZT. | 2 | 1 | 3 | 2 | 2 | 1 | 2 | 1 | 1 | 1 | 1 |
| UWAGI: | witryna aluminiowa, profile wielokomorowe, ciepłe, Uokna=0,9 W/m2K okno w kolorze RAL 8002 szklenie antywłamaniowe P4 | witryna aluminiowa, profile wielokomorowe, ciepłe, Uokna=0,9 W/m2K okno w kolorze RAL 8002 szklenie antywłamaniowe P4 | okno zewnętrzne rozwierno-uchylne PCV, profile wielokomorowe, ciepłe, Uokna=0,9 W/m2K okno w kolorze RAL 8002 szklenie antywłamaniowe P4 | okno zewnętrzne rozwierno-uchylne PCV, profile wielokomorowe, ciepłe, Uokna=0,9 W/m2K okno w kolorze RAL 8002 | okno zewnętrzne rozwierno-uchylne PCV, profile wielokomorowe, ciepłe, Uokna=0,9 W/m2K okno w kolorze RAL 8002 | okno zewnętrzne rozwierno-uchylne PCV, profile wielokomorowe, ciepłe, Uokna=0,9 W/m2K okno w kolorze białym | okno zewnętrzne rozwierno-uchylne PCV, profile wielokomorowe, ciepłe, Uokna=0,9 W/m2K okno w kolorze białym | okno zewnętrzne rozwierno-uchylne PCV, profile wielokomorowe, ciepłe, Uokna=0,9 W/m2K okno w kolorze białym | okno zewnętrzne rozwierno-uchylne PCV, profile wielokomorowe, ciepłe, Uokna=0,9 W/m2K okno w kolorze białym | drzwi aluminiowe, wejściowe, przeszklone, szkło antywłamaniowe P4 klamka i okucia ze stali nierdzewnej drzwi bez progu, Udrzwi=1,0 W/m2K kolor RAL 8002 drzwi otwierane do środka lokalu | drzwi drewniane wejściowe, górne pole szklone klamka i okucia ze stali nierdzewnej drzwi bez progu, Udrzwi=1,0 W/m2K kolor RAL DESIGN – RAL 000 70 00 zamek drzwiowy dostosowany do montażu domofonu drzwi otwierane na zewnątrz budynku |

WYKAZ STOLARKI, UWAGI OGÓLNE:

Przed zamówieniem stolarki, należy dokonać szczegółowego obmiaru powykonawczego otworów (po wykuciu istniejących okien i drzwi). Wymiar podany w wykazie należy traktować jako orientacyjny, dla potrzeb wyceny. Okna zamawiać na podstawie obmiaru, wykonanego po wykuciu otworów.

Wymiar głównego skrzydła drzwi po otwarciu minimum 90x200cm.

Wymiary okien podano w świetle muru, bez luzu montażowego. Należy przyjąć niezbędny luz montażowy, zgodnie z przyjętą technologią montażu.

TERMODERNIZACJA BUDYNKU PRZY UL. 1 MAJA 70 W ŻYRARDOWIE

STOLARKA OKIENNA I DRZWIOWA

PRON4BUD

PROJEKTOWAŁ: mgr inż. arch. Stanisław Konopiński

ul. Włocław 57, 84-300 ŻYRARDÓW

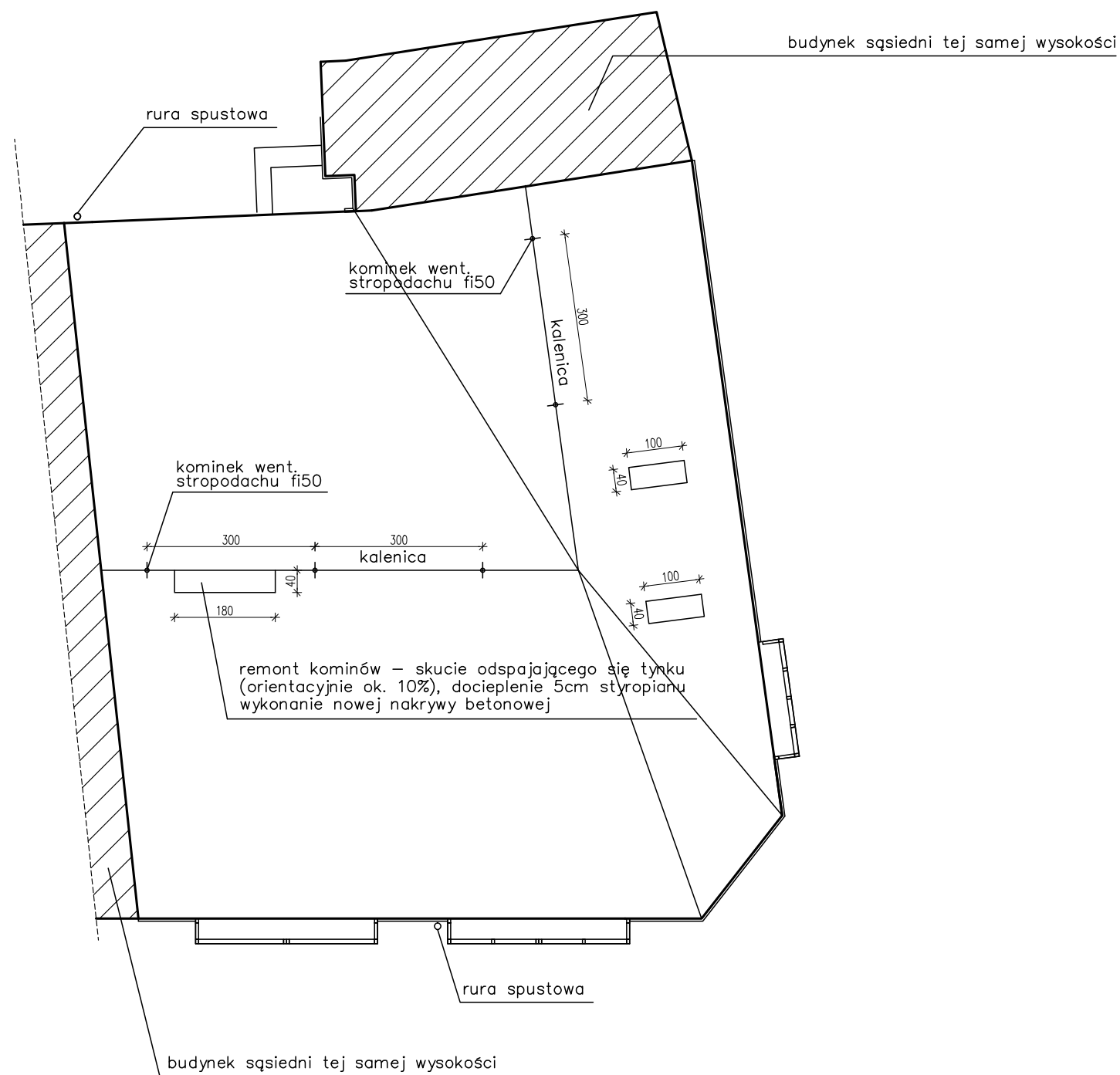
DATA: 06.2018

BRANŻA: ARCHITEK.

FAZA: PROJ. BUD.

SKALA: 1:5

09



| | | | | | | | | | | | | | | | | | | | | | | | |
|--|--|--|--|--|--|--|--|--|--|--------|------------|----|--|--|--|--|--|--|--|--|--|--|--|
| TERMOMODERNIZACJA BUDYNKU PRZY UL. 1 MAJA 70 W ŻYRARDOWIE | | | | | | | | | | | | | | | | | | | | | | | |
| | | | | | | | | | | | | | | | | | | | | | | | |
| RZUT DACHU | | | | | | | | | | | | | | | | | | | | | | | |
| | | | | | | | | | | | | | | | | | | | | | | | |
| <div><div><div>PRON4BUD</div><div>PRONABUD SP. Z O.O., TEL. (+46) 8552794 UL. OKRZEI 57, 96-300 ŻYRARDÓW</div></div><div><div>projektował: mgr inż. arch. Stanisław Konopiński upr. proj. MA/KK/007/02 tel. 0-602 109 276 specjalność architektoniczna</div></div></div> | | | | | | | | | | SKALA | 1:100 | 10 | | | | | | | | | | | |
| | | | | | | | | | | DATA | 06.2018 | | | | | | | | | | | | |
| | | | | | | | | | | BRANŻA | ARCHITEK. | | | | | | | | | | | | |
| | | | | | | | | | | FAZA | PROJ. BUD. | | | | | | | | | | | | |